



LIFESTYLE



Tel:
+27 11 787 1999

Fax:
086 662 5889

Address:
162 Hennie Alberts St
Brackenhurst
Alberton, 1448

Email:
roxy@roccotile.co.za
roxy@roccotile.com

Website:
www.roccotile.com

TILES • TAPS • SANITRY



bianco

beige

grigio

antracite







tranquillità e relax, per sentirsi accolti e coccolati nel proprio habitat

calm and relaxation,
for a comfortable, snug habitat.

ruhe und entspannung
für ein behagliches Wohngefühl

La sérénité et le relax pour se sentir accueilli
et chouchouté dans son chez-soi

tranquilidad y relax, para sentirnos acogidos
y arropados en nuestro hábitat

"2"





tra rilievi grafici e giochi di chiaroscuro lo spazio si illumina e diventa calda accoglienza

graphic relief and trompe
l'oeil light-and-shade
effects fill space with
light and warmth

reliefstrukturen und Hell-
dunkel-effekte erfüllen das
ambiente mit Licht und
Wohnlichkeit

parmi les reliefs graphiques
et les jeux de clairs-obscur,
l'espace s'illumine pour se
préparer à un accueil encore
plus chaleureux

entre relieves gráficos
y juegos de claroscuros
el espacio se ilumina
convirtiéndose en un
cálido refugio



r26s Lifestyle beige Lux rettificato 15x60
r2cr Lifestyle i. beige Lux 15x60
Lavabo grandangolo di Hatria



semplicità e raffinatezza: il mosaico con le due superfici risplende di una nuova estetica

simplicity and sophistication:
the mosaic featuring both
surface finishes gleams with
a new stylistic concept

schlichtheit und erlesenheit:
das mosaik in zwei
oberflächenvarianten
kündet von einer
neuen Ästhetik

La simplicité et la
délicatesse: avec ses deux
finitions, la mosaïque brille
d'une nouvelle esthétique

sencillez y refinamiento:
el mosaico con dos
superficies brilla con
la luz propia de
una nueva estética

Uno stile elegante e contemporaneo, una bellezza rinnovata avvolge ogni intima sensazione

an elegant, contemporary
style, beauty renewed for
the modern age, cradling
intimate sensations

moderne eleganz
begründet die renaissance
der schönheit in jedem
Wohnbereich

un style élégant et
moderne, une beauté
ressourcée accompagne les
moindres sensations

un estilo elegante y
contemporáneo, una belleza
renovada envuelve las
sensaciones más íntimas.





un piccolo angolo-studio, impresiosito dal fascino di **una superficie lucida e ricercata**

a small study-corner, made
special by an exquisite,
shining surface

eine kleine studierecke, die
von der Faszination einer
glänzenden, erlesenen
oberfläche erfüllt ist

un petit coin d'étude sous
le charme d'une surface
brillante et recherchée

un pequeño rincón-
despacho, embellecido por
el encanto de una superficie
resplandeciente y sofisticada





in uno spazio-bistrot
originale, la decorazione
del bancone rivela
**il lato più "glamour"
della materia ceramica**

in an original bistrot area,
the counter decoration
reveals ceramics' most
glamorous side

in einem originellen
bistrobereich inszeniert das
keramische material die
theke mit glamourösem stil

dans un original coin
bistrot, la décoration du
comptoir dévoile le côté plus
«glamour» de la céramique

en un espacio-bar original, la
decoración de la barra revela
la vertiente más "glamurosa"
de la materia cerámica



valorizzare un luogo comune e frequentato attraverso **l'eleganza** **di un prodotto di grande formato**

elegant large-size tiles
add value and elegance
to an ordinary, busy place

die eleganz eines
großformatigen produkts
wertet öffentliche, stark
frequentierte bereich auf

mettre en valeur un
lieu commun et fréquenté
par la délicatesse d'un
grand format

dar valor a un lugar común
y frecuentado por medio de
la elegancia de un producto
de formato grande.



60X120 60X60 30X60 15X60

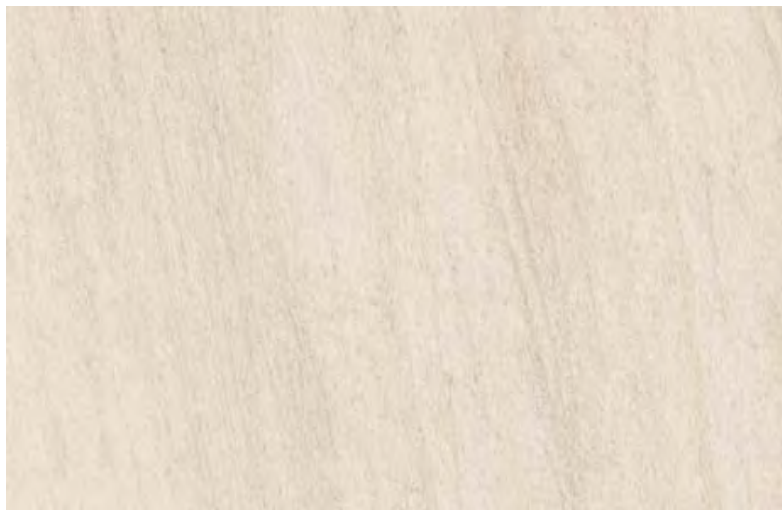
High performance_naturalLe

naturale:

gres fine porcelanato Doppio caricamento colorato in massa - rettificato monocoloro / double loading, full-body colored fine porcelain stoneware - rectified monochrome / durchargefärbtes feinsteinzeug mit doppeltbeladung - geschliffen in einem werkstatt / grès céramé fin à double chargement coloré pleine masse - rectifié monocoloro / grès porcelánico fino de doble carga coloreado en toda la masa - rectificado monocoloro

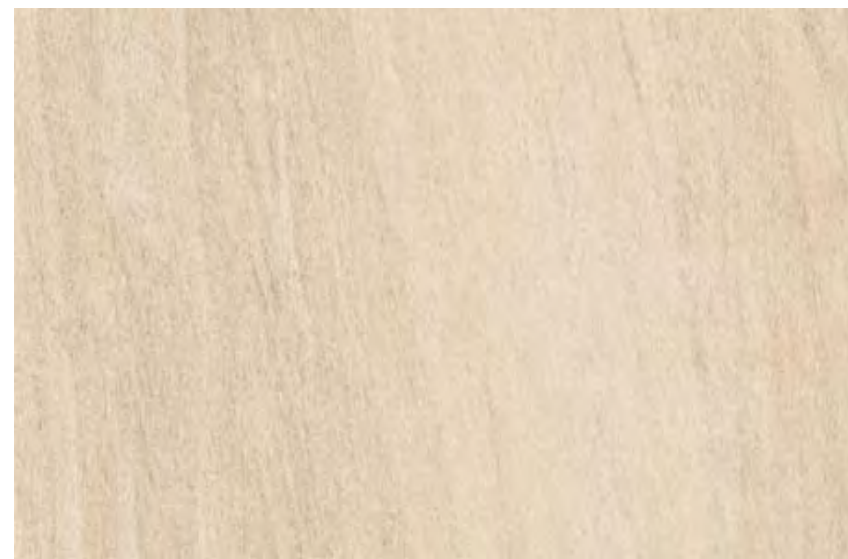
Lux:

gres porcelanato smaltato colorato in massa - rettificato monocoloro / full-body colored glazed porcelain stoneware - rectified monochrome / glasierter, durchargefärbtes feinsteinzeug - rektifiziert, in einem werkstatt / grès céramé émaillé coloré pleine masse - rectifié monocoloro / grès porcelánico esmaltado coloreado en toda la masa - rectificado monocoloro



r28r Lifestyle bianco naturale rettificato
r25V Lifestyle bianco Lux rettificato
60x120

naturale
H



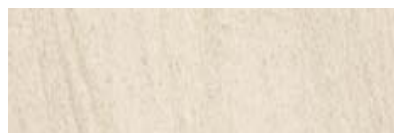
r28s Lifestyle beige naturale rettificato
r25W Lifestyle beige Lux rettificato
60x120

naturale
H



r26D Lifestyle bianco naturale rettificato
r25Z Lifestyle bianco Lux rettificato
60x60

naturale
H

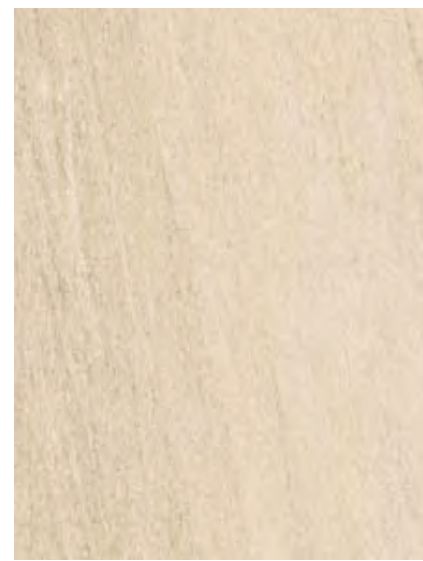


r26r Lifestyle bianco Lux rettificato
15x60



r26m Lifestyle bianco naturale rettificato
r26H Lifestyle bianco Lux rettificato
30x60

naturale
H



r26e Lifestyle beige naturale rettificato
r261 Lifestyle beige Lux rettificato
60x60

naturale
H



r26s Lifestyle beige Lux rettificato
15x60



r26n Lifestyle beige naturale rettificato
r26J Lifestyle beige Lux rettificato
30x60

naturale
H



60X120 60X60 30X60 15X60

High performance_natural

natural:

gres fine porcelanato Doppio caricamento colorato in massa - rettificato monocoloro / double Loadng, Full-body Coloured FINE porcelain STONEware - rectified monocolor / durChgef ärbtes Feinsteinzeug mit doppeltbestückung - geschliffen in einem werkmaß / grés Céramé Fin à double Chargement COLOre pLEINE maSSE - rectifié mONOCOLibrÉ / grÉS pORCELÁNICO FINO de doble Carga COLOEado EN Toda La maSa - RECTIFICado mONOCALibrÉ / *****

Lux:

gres porcelanato smaltato colorato in massa - rettificato monocoloro / Full-body Coloured glazed porcelain STONEware - rectified monocolor / glasier TES, durChgef ärbtes Feinsteinzeug - rektifiziert, T, in einem werkmaß / grÉS CéramÉ EmailLE COLOre pLEINE maSSE - rectifié mONOCALibrÉ / grÉS pORCELÁNICO ESmaLTado COLOEado EN Toda La maSa - reCTIFICado mONOCALibrÉ / *****



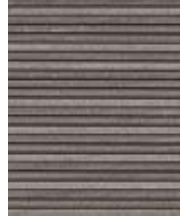
r2cV Lifestyle mosaico bianco nat./Lux**
30x30



r2cy Lifestyle mosaico beige nat./Lux**
30x30



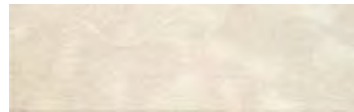
r2cW Lifestyle mosaico grigio nat./Lux**
30x30



r2cx Lifestyle mosaico antracite nat./Lux**
30x30



r2cp Lifestyle i. bianco Lux
15x60



r2cs Lifestyle i. bianco Lux
15x60



r2cr Lifestyle i. beige Lux
15x60



r2cu Lifestyle i. beige Lux
15x60



r2cQ Lifestyle i. grigio Lux
15x60



r2ct Lifestyle i. antracite Lux
15x60



r1Kx Listello metallo*
0,6x60

* Consigliato per la posa a rivestimento di interni, si suggerisce la posa con colle poliuretaniche ed epossidiche. In caso di utilizzo di colle cementizie, si raccomanda l'accortezza di pulire immediatamente l'eccesso di colla sulla parte in vista con acqua ed una spugna morbida. È sconsigliato l'uso del listello in zone salmastre a forte concentrazione di atmosfere saline perché soggetto a formazione di ruggine. Consigliamo anche di non utilizzare i listelli in condizioni di immersione continuativa. / recommended for interior coverings, laid using polyurethane and epoxy adhesives. If using cement-based adhesives, clean off the excess glue immediately from the visible areas with a soft sponge. Lintel tiles and inserts should not be used in brackish areas with a strong concentration of saline atmospheres (beaches, ports, etc), because they are subject to rust formation (pitting corrosion). We also recommend avoiding the use of the listel tiles in conditions where they are continually immersed in water. / Für die Verkleidung von Innenbereichen und bei Verwendung von Polyurethan- und Epoxidklebern empfohlen. Im Falle einer Verwendung von Zementklebern empfehlen wir, den überstehenden Kleber auf den sichtbaren Bereichen sofort mit Wasser und einem weichen Schwamm zu entfernen. Die Verwendung der Leiste/ des einlegers in Brackwassergebieten mit einer hohen Salzkonzentration in der Luft ist nicht empfehlenswert weil sich rost bilden kann. Wir empfehlen die Leisten auch nicht in Bereichen zu verwenden, die ständig unter Wasser liegen. / conseillé pour une pose en intérieur, il est préconisé d'employer des colles polyuréthaniques et époxy. En cas d'utilisation d'adhésifs à base de ciment, il est recommandé de bien nettoyer tout de suite l'excès de colle sur la partie en vue avec une éponge douce imbibée d'eau. L'utilisation du listel est déconseillée dans les endroits saumâtres à forte concentration d'atmosphères salines car il est sujet à la formation de rouille. En outre, nous conseillons de ne pas utiliser les listels dans des endroits immergés en permanence. / está aconsejado para la colocación de revestimientos de interiores, recomendándose la colocación con adhesivos de poliuretano y epoxi. En caso de utilización de cemento-cola, se recomienda limpiar inmediatamente el exceso de adhesivo de la parte visible utilizando agua y una esponja blanda. Se desaconseja el uso del listelo/faco decorativo en zonas salobres con una fuerte concentración de atmósferas salinas, al estar sujeto a la formación de corrosión por picaduras. Se aconseja también no utilizar los listelos en condiciones de inmersión continuada.*

**** A*****4*
*****4*
*****2*
4 *****
**4

** mosaico assemblato su rete in fibra di vetro
mosaic mesh - mounted on fibreglass
auf glasfasernetz geklebtes mosaik
mosaïque montée sur filet en fibre de verre
mosaico enmallado sobre fibra de vidrio
2*****

*** battiscopa ottenuto da taglio del fondo
skirting - cut from plain tile
aus großflächige geschlittener sockel
plinthe obtenue par découpe du fond
rodapié obtenido mediante corte del fondo
2*****



Soluzioni e consigli di posa. per la posa si consiglia di scegliere da diverse scatole le piastrelle per garantire una maggiore varietà e alternanza. / Laying solutions and advice. We recommend selecting tiles from different boxes in order to guarantee a greater variety and alternation in the finished layout. / solutions et conseils de pose. pour la pose, il est conseillé de choisir les dalles à partir de boîtes différentes afin de garantir une variété et une alternance plus importantes. / Lösungen und verlegertips. Für die Verlegung sollten sie die Fliesen aus verschiedenen kartons entnehmen, um eine größere Vielfalt und abwechslung zu gewährleisten. / soluciones y consejos de colocación. para la colocación se recomienda mezclar las baldosas provenientes de distintas cajas para garantizar una mayor variedad y alternancia. *****

****4



ragno è un brand di marazzi group S.p.a. che è membro del green building Council Italia, associazione che promuove la cultura dell'edilizia sostenibile energeticamente efficiente, rispettosa dell'ambiente contribuendo a migliorare la qualità della vita dei cittadini attraverso lo standard di certificazione Lead®.

contributo al raggiungimento di crediti Lead® (m4.1 e m4.2). contenuto di materiale riciclato del 25%
contributes to the achievement of Lead® points (m4.1 and m4.2). contains than 25% recycled material
beitrag zum erreichen der Lead-credits (m4.1 und m4.2). gehalt an recyceltem material als 25%
contribution à l'obtention de points de crédit Lead® (m4.1 et m4.2). contenu de matériau recyclé à 25%
contribución a la obtención de puntos Lead® (m4.1 y m4.2). por su contenido de material reciclado al 25%
[RKJ] (m4.1 - m4.2)*8;+
natural natural



Lifestyle bianco	r2Cz	r2dE	r2dj	r2dz	r2dN
Lifestyle beige	r2dd	r2dH	r2dm	r2Ed	r2dr
Lifestyle grigio	r2da	r2dF	r2dk	r2E7	r2dp
Lifestyle antracite	r2dC	r2dg	r2dL	r2EC	r2dQ



fondi / plain tiles	nat. / Lux	2	1,44	34,73	30	43,20	1041,97	10,5
60x120	nat. / Lux	3	1,08	25,60	40	43,20	1024,18	10,5
60x60	nat. / Lux	5	0,90	22,22	48	43,20	1066,40	10,5
30x60	Lux	8	0,72	17,06	64	46,08	1128,89	10,5
30x30	mosaico	4	0,36	9,60	80	28,80	767,99	10,5

Decori / Decors	l.	4	0,36	8,00
15x60	L	6	3,6 ml	4,80

pezzi speciali / trims	gr.	4	0,78	19,75
32,5x60	gr.	4	0,36 <td>5,68</td>	5,68
15x60	e.ELLE	13	7,80 ml	13,52
7x60	b.t.b.c.			10,5



gruppo bla UNI EN 14411.g



Tel :
+27 11 787 1999

Fax :
086 662 5889

Address :
162 Hennie Alberts St
Brackenhurst
Alberton, 1448

Email :
roxy@roccotile.co.za
roxy@roccotile.com

Website :
www.roccotile.com

